

Taller :

# ¿Qué sabes sobre violencia de género?

Comité de Igualdad de Género y No Discriminación

Itma. Corte de Apelaciones de Punta Arenas

2023



PODER JUDICIAL  
REPUBLICA DE CHILE  
*Al servicio de todas las personas*  
CORTE DE APELACIONES DE LA SERENA



SECRETARÍA TÉCNICA  
IGUALDAD DE GÉNERO  
NO DISCRIMINACIÓN

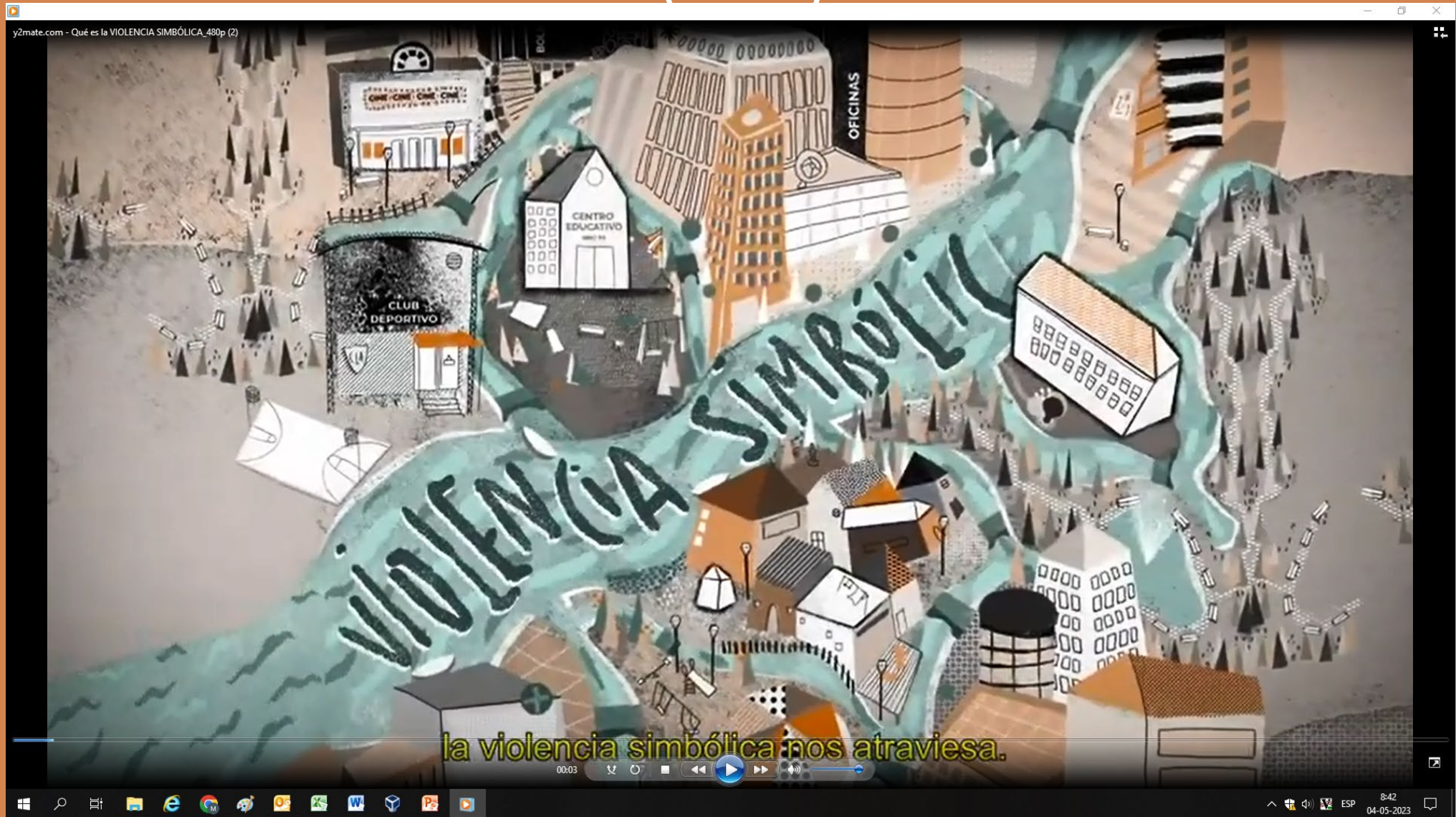
# Estructura del taller

Duración: 55 minutos.

Tema: Violencia Simbólica.

- Motivación 5 min.
- Exposición y análisis tipos de violencia de género y violencia simbólica 40 min.
- Conclusiones 10 min.

# Violencia simbólica (video)



# GÉNERO

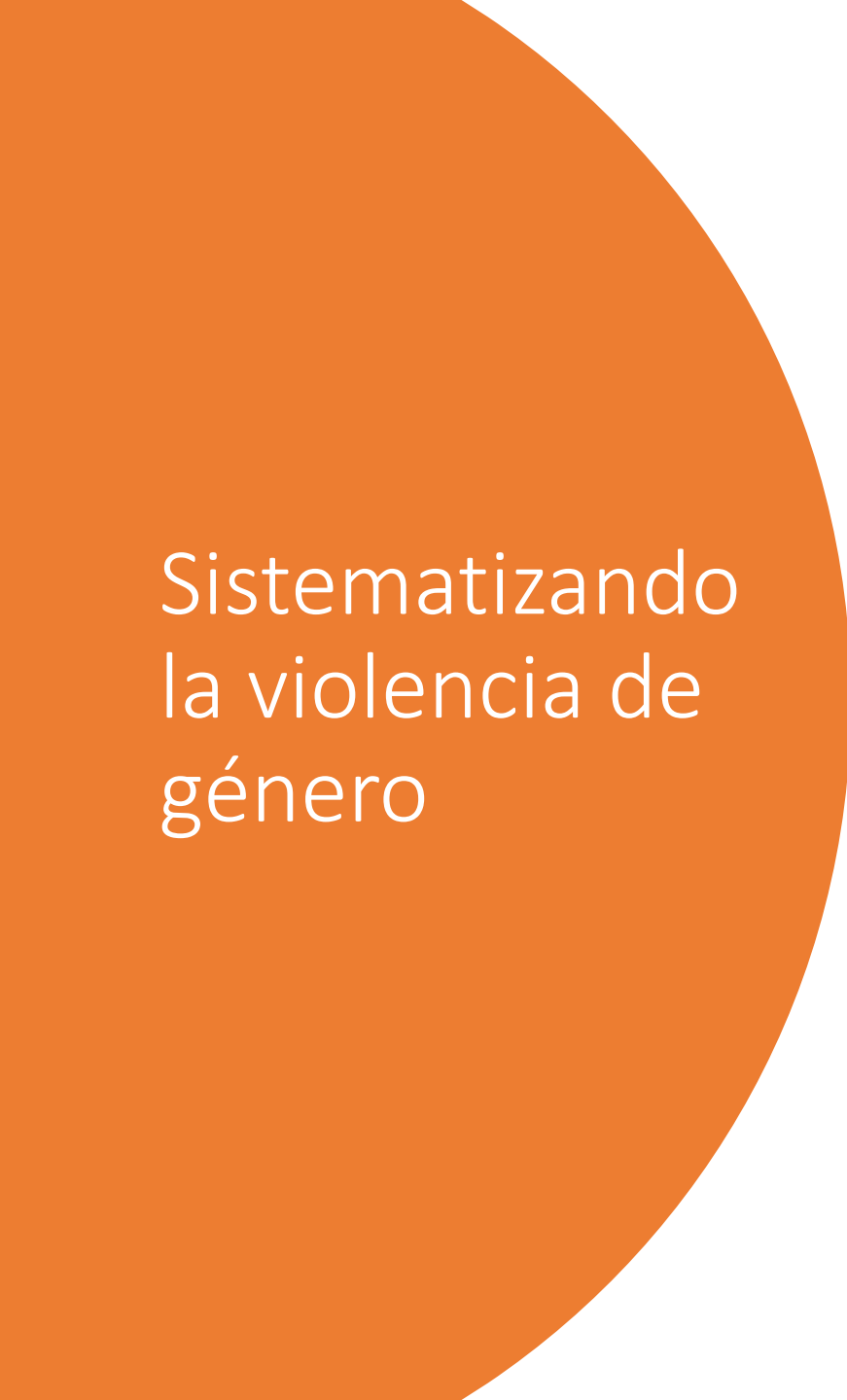
El género es el conjunto de roles, hábitos y responsabilidades social y culturalmente asignadas a las personas en base a su sexo.

Es una construcción social, cultural e histórica y, en cuanto tal, es modificable. Es esta asignación social de funciones, actividades y esferas diferenciadas la que “naturaliza” los roles de hombres y mujeres, condiciona sus identidades, su visión del mundo y su proyecto de vida.

# Violencia de género

Término genérico para cualquier acto perjudicial incurrido en contra de la voluntad de una persona, basado en diferencias socialmente adjudicadas entre los sexos. La naturaleza y el alcance de los distintos tipos de violencia varían entre las culturas, países y regiones.

La expresión “violencia de género contra las mujeres” se usa para resaltar la importancia de la diferencia de género y su enlace con el conjunto de factores sexuales, sociales, económicos, religiosos, jurídicos, políticos, ideológicos, y culturales que determinan los patrones de dominación estructural de los hombres sobre las mujeres.



Sistematizando  
la violencia de  
género

Violencia intrafamiliar y de pareja – maltrato habitual

Femicidio y feminicidio

Trata de personas

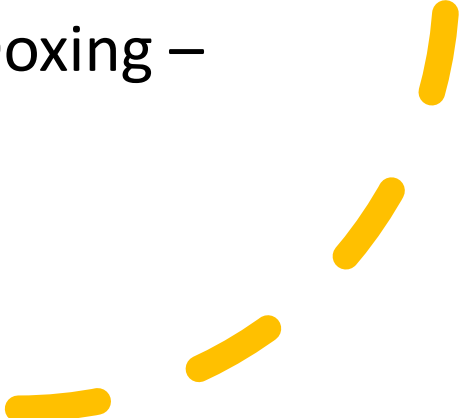
**Violencia simbólica**

Violencia Gineco-Obstétrica

Violencia Institucional

Sextortion

Violencia virtual o en línea (Ciberacoso – Cyberbulling – Cyberproxenetismo – Doxing – Grooming – Networkmobbing – Videolinchamiento – Pornovenganza)



# Violencia simbólica

---

Conjunto de actitudes, gestos, patrones de conducta y creencias, cuya conceptualización permite comprender la existencia de opresión y subordinación de las mujeres y otros grupos tradicionalmente excluidos. La violencia simbólica son resortes que sostienen el maltrato y la discriminación.

Por ejemplo cuando los medios de comunicación y la publicidad, a través de sus mensajes e imágenes, ponen a las mujeres en lugares de subordinación o dependencia, o en roles estereotipados, cosificando su cuerpo (despojándolo de su identidad integral y asociándolo a productos de consumo y objeto sexual); o sólo como madre y esposa abnegada, transmitiendo y reproduciendo de esta forma contenidos y valores de dominación y desigualdad hacia la mujer y generadores de violencia contra las mujeres y las niñas.

## Actividad:

En pareja o individualmente, identifica y describe un ejemplo de violencia simbólica que hayas visto o te hayan contado.



# Conclusiones

Para finalizar, comenta en un minuto (cronometrado) acerca de la violencia simbólica.

